

HD 4/11 C BP PACK PLUS

Premier nettoyeur haute pression professionnel fonctionnant sur batterie HD 4/11 C Battery. Pour les utilisations mobiles, par ex. dans le secteur municipal ou dans l'aménagement paysager. 2 batteries lithium-ion 36 volts incluses.



Made in Germany



ecoefficiency



BATTERIE INCLUSE



REAL TIME TECHNOLOGY

Référence

1.520-925.0

- Nettoyage à haute pression autonome, indépendant des sources de courant externes
- Puissance de nettoyage élevée et autonomie importante
- Deux puissantes batteries lithium-ion 36 volts incluses dans la livraison

Caractéristiques techniques

| | | |
|---|-----------|---|
| Code EAN | | 4054278355290 |
| Plateforme de batteries | | Plateforme de batterie 36 V |
| Débit | l/h | 320 - 400 |
| Température d'admission | °C | 60 |
| Pression de service | bar / MPa | 70 - 110 / 7 - 11 |
| Pression max. | bar / MPa | 150 / 15 |
| Puissance de raccordement | kW | 1,6 |
| Arrivée d'eau | | 3/4" |
| Type de batterie | | Batterie interchangeable Lithium-ion |
| Voltage | V | 36 |
| Capacité | Ah | 7,5 |
| Nombre de batteries requises | pièce(s) | 2 |
| Autonomie par charge de la batterie | min | 30 (7,5 Ah) |
| Durée de charge de la batterie avec le chargeur rapide 80 %/100 % | min | 58 / 81 |
| Courant de charge | A | 6 |
| Raccordement secteur chargeur | V / Hz | 100 - 240 / 50 - 60 |
| Longueur du câble chargeur | m | 1,2 |
| Poids (avec accessoires) | kg | 26,9 |
| Poids avec emballage | kg | 31,2 |
| Dimensions (L x l x H) | mm | 380 x 370 x 930 |

Équipement

| | | |
|--------------------------|----|---|
| Variante | | Batterie et chargeur inclus |
| Batterie | | batterie rechargeable Battery Power+ 36 V/7,5 Ah (2 pièces) |
| Chargeur | | chargeur rapide Battery Power+ 36 V (2 pièces) |
| Poignée-pistolet | | EASY!Force |
| Flexible haute pression | m | 10 |
| Lance | mm | 840 |
| Buse triple (0°/25°/40°) | | manuel |
| Rotabuse | | ■ |
| Stop total | | ■ |
| Flexible d'aspiration | | ■ |

■ Standard.



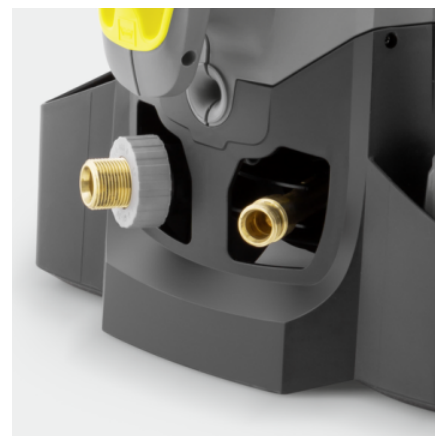
Plateforme de batteries 36 volts

- Puissance de nettoyage élevée et durées de fonctionnement prolongées.
- Batteries compatibles avec les appareils de plusieurs gammes.
- Chargeur rapide offrant un gain de temps.



Mode ecoefficiency économe et économique

- Permet d'économiser de l'énergie et prolonge l'autonomie de la batterie.
- Puissance de nettoyage réduite pour les salissures légères.



Qualité

- La coupure automatique du moteur protège les composants et prolonge la durée de vie de l'appareil.
- Culasse en laiton haut de gamme.
- Grand filtre fin à eau facilement accessible destiné à protéger la pompe des particules de saleté présentes dans l'eau.

ACCESSOIRES POUR HD 4/11 C BP PACK PLUS

1.520-925.0

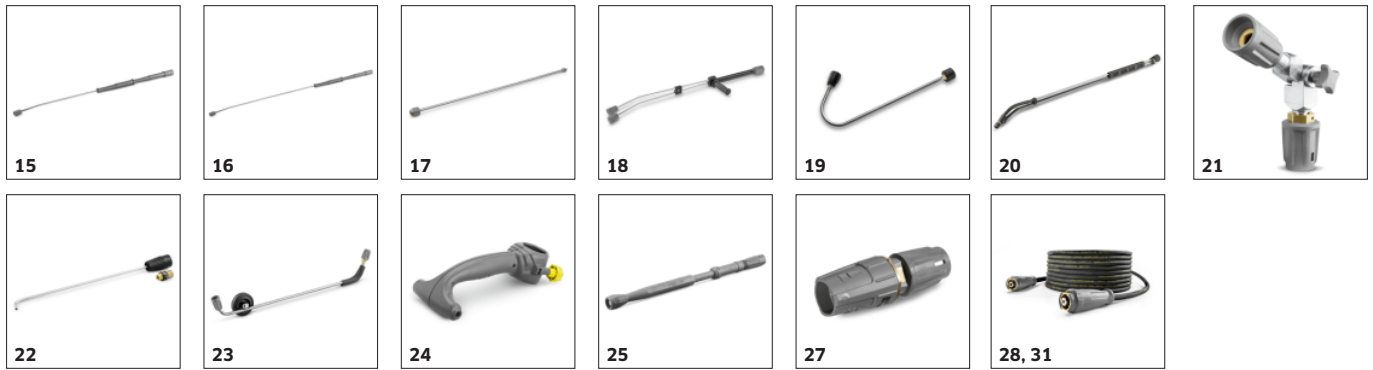


| | | Référence | Descriptif | |
|--|----|-------------|--|---|
| BATTERIES | | | | |
| Battery Power+ 36/75 | 1 | 2.445-043.0 | Une capacité de 7,5 Ah garantit une autonomie élevée aux batteries lithium-ion Battery Power+ 36 volts. Très puissantes, avec technologie temps réel via afficheur LCD et protection contre les surintensités. | ■ |
| Battery Power+ 36/60 | 2 | 2.042-022.0 | Batterie lithium-ion Battery Power+ 36 volts surpuissante d'une capacité de 6,0 Ah assurant une grande autonomie. Avec technologie temps réel innovante via afficheur LCD et surveillance de la tension. | □ |
| CHARGEURS | | | | |
| Chargeur rapide Battery Power+ 36/60 | 3 | 2.445-045.0 | Charger toutes les batteries lithium-ion Kärcher Battery Power et Kärcher Battery Power 36 V avec un courant de charge de 6 A au maximum : grâce au chargeur rapide avec indicateur d'état de fonctionnement à LED. Fixation facile au mur. | ■ |
| KIT DE DÉMARRAGE | | | | |
| Démarrageur kit Battery Power+ 36/75 | 4 | 2.445-070.0 | Kit de démarrage Battery Power+ 36/75 avec 2 batteries 36 V/7,5 Ah et chargeur rapide 36 volts pour les appareils des nos plateformes de batterie Kärcher Battery Power et Kärcher Battery Power+ 36 V. | □ |
| POIGNÉES-PISTOLETS HAUTE PRESSION | | | | |
| Pistolet de pulvérisation manuel | | | | |
| EASY!Force Advanced | 5 | 4.118-005.0 | Poignée-pistolet Easy Press, rallonge pour flexibles HP avec pivot. | ■ |
| Kit de conversion EASY!Force 1 - à partir du flexible HP | 6 | 4.111-050.0 | Pour la conversion des nettoyeurs haute pression Kärcher à l'aide du flexible haute pression préexistant : le kit de conversion EASY!Force 1 avec poignée-pistolet EASY!Force, lance d'arrosage et tous les adaptateurs jusqu'à la buse. | □ |
| Kit de conversion EASY!Force 2 - à partir de l'appareil | 7 | 4.111-051.0 | Développé pour l'équipement ultérieur des nettoyeurs haute pression préexistants de Kärcher : le kit de conversion EASY!Force 2 avec poignée-pistolet EASY!Force, lance d'arrosage, flexible haute pression et adaptateurs requis. | □ |
| Kit de conversion EASY!Force 3 - poignée-pistolet | 8 | 4.111-052.0 | Compatible avec le flexible haute pression et la lance d'arrosage préexistants : le kit de conversion EASY!Force 3, avec poignée-pistolet EASY!Force et tous les adaptateurs requis pour la mise à niveau de votre nettoyeur haute pression. | □ |
| LANCES | | | | |
| Lances de pulvérisation rotatives | | | | |
| Lance, 840 mm, orientable | 9 | 4.112-006.0 | Lances disponibles en différentes longueurs, en inox à grand raccord manuel fileté. La poignée ergonomique garantit une manipulation et une isolation optimales. | ■ |
| Lampe à LED pour lance | 10 | 2.680-002.0 | Éclairage de travail à LED très lumineux et léger à monter directement sur la lance d'arrosage de la poignée-pistolet EASY!Force. Assure une visibilité améliorée jusqu'à 5 heures de travail même dans des conditions de luminosité défavorables. | □ |
| Lance, 250 mm, orientable | 11 | 4.112-027.0 | Lances de différentes longueur en inox avec raccord à vis manuel grande dimension. Poignée ergonomique garantissant une tenue en main optimale et une bonne isolation. Rotation à 360° sous pression. | □ |
| Lance, 400 mm, orientable | 12 | 4.112-024.0 | | □ |
| Lance, 600 mm, orientable | 13 | 4.112-007.0 | Lances disponibles en différentes longueurs, en inox à grand raccord manuel fileté. La poignée ergonomique garantit une manipulation et une isolation optimales. | □ |
| Lance, 1050 mm, orientable | 14 | 4.112-000.0 | | □ |

■ Standard. □ Accessoires optionnels.

ACCESSOIRES POUR HD 4/11 C BP PACK PLUS

1.520-925.0



| | Référence | Descriptif | |
|---|----------------|---|-------------------------------------|
| LANCES | | | |
| Lances de pulvérisation rotatives | | | |
| Lance, 1550 mm, orientable | 15 4.112-018.0 | Lances disponibles en différentes longueurs, en inox à grand raccord manuel fileté. La poignée ergonomique garantit une manipulation et une isolation optimales. | <input type="checkbox"/> |
| Lance, 2050 mm, orientable | 16 4.112-021.0 | | <input type="checkbox"/> |
| Prolongateur de lance, 1000 mm | 17 4.112-048.0 | Extension pour lance avec connexion EASY! Lock. Longueur 1000 mm. | <input type="checkbox"/> |
| Lance double | | | |
| Lance double, 960 mm | 18 2.112-016.0 | Réglage en continu de la pression de travail, directement à partir de la poignée avec un débit maximal. | <input type="checkbox"/> |
| Lance coudée | | | |
| Lance pour le nettoyage des toilettes et des caniveaux | 19 4.112-029.0 | Avec insert de buse. Forme spéciale pour le nettoyage de caniveaux et le nettoyage hygiénique de toilettes. Inox. | <input type="checkbox"/> |
| Lance flexible | | | |
| Lance flexible, 1050 mm | 20 4.112-035.0 | Réglage en continu de l'inclinaison de la lance de 20° à 140°. | <input type="checkbox"/> |
| Articulation haute pression | 21 4.112-057.0 | Pour les endroits difficiles d'accès : articulation haute pression avec ajustement de l'angle en continu jusqu'à 120°. S'installe directement sur la lance du nettoyeur haute pression. | <input type="checkbox"/> |
| Nettoyeur pour rigoles | | | |
| Lance pour le nettoyage des caniveaux | 22 2.112-015.0 | La lance sert au nettoyage des caniveaux. La forme de la lance et la buse spéciale permettent de nettoyer les caniveaux sans qu'il soit nécessaire d'enlever les grilles de protection. | <input type="checkbox"/> |
| Lance pour le nettoyage des bas de caisses | | | |
| Lance pour le nettoyage des bas de caisses 700 mm | 23 4.112-032.0 | Mobile, pour un nettoyage efficace et aisé des bas de caisses et des ailes de véhicules. Inox. Sans buse HP. | <input type="checkbox"/> |
| Manche supplémentaire | | | |
| Poignée supplémentaire pour les lances EASY! Lock | 24 4.321-380.0 | Pratique dans toutes les situations - la poignée auxiliaire peut être facilement montée sur notre nouvelle génération de lances EASY! Lock et offre toutes les options pour adapter de manière optimale votre posture à la tâche respective. En changeant régulièrement la posture, vous soulagez votre système musculo-squelettique et travaillez en permanence de manière plus détendue. Grâce à la lance rotatif de 360°, vous pouvez facilement tourner la poignée auxiliaire autour de l'axe pendant le fonctionnement, ce qui le rend encore plus flexible. | <input type="checkbox"/> |
| Lance de pulvérisation PowerControl | | | |
| Lance d'arrosage PowerControl 027 | 25 4.112-043.0 | La lance d'arrosage PowerControl avec la taille de buse 027 permet de régler la pression en continu, directement au niveau de la zone de prise, afin d'adapter précisément la puissance à la tâche respective. | <input type="checkbox"/> |
| BUSES ROTATIVES (ROTABUSE) | | | |
| Rotabuse, petite | | | |
| Rotabuse, petit, 028 | 26 4.114-056.0 | | <input checked="" type="checkbox"/> |
| BUSES MULTIPLES | | | |
| Buses triples | | | |
| Buse triple, 028 | 27 4.117-024.0 | Buse triple à permutation manuelle avec buse en inox. Robuste, durable et résistante à la saleté. | <input checked="" type="checkbox"/> |
| FLEXIBLES HAUTE PRESSION | | | |
| Standard avec raccord à vis double extrémité | | | |
| Flexible haute pression, 10 m, DN 6, 250 bar, 2 x EASY!Lock | 28 6.110-034.0 | Flexible haute pression de 10 m de long avec raccord fileté manuel EASY!Lock aux deux extrémités. Diamètre nominal DN 6, adapté jusqu'à 250 bar. | <input checked="" type="checkbox"/> |

■ Standard. □ Accessoires optionnels.

ACCESSOIRES POUR HD 4/11 C BP PACK PLUS

1.520-925.0



| | | Référence | Descriptif | |
|---|----|-------------|--|--------------------------|
| FLEXIBLES HAUTE PRESSION | | | | |
| Standard avec raccord à vis double extrémité | | | | |
| Flexible haute pression, 10 m, DN 10, 220 bar, 2 x EASY!Lock | 29 | 6.110-041.0 | Des valeurs et un équipement de base convaincants : flexible haute pression (DN 10) de 10 m de long et conçu pour des pressions jusqu'à 220 bar. | <input type="checkbox"/> |
| Flexible haute pression, 10 m, DN 6, 250 bar, 2 x EASY!Lock | 30 | 6.110-035.0 | Flexible haute pression (DN 6) de 10 m de long équipé du raccord fileté manuel EASY!Lock aux deux extrémités. Adapté jusqu'à 250 bar et équipé d'ANTI!Twist. | <input type="checkbox"/> |
| Flexible haute pression, 10 m, DN 6, 300 bar, 2 x EASY!Lock | 31 | 6.110-056.0 | Flexible haute pression (DN 6) avec ANTI!Twist et équipé du nouveau raccord fileté manuel EASY!Lock aux deux extrémités. Pour des pressions jusqu'à 300 bar. Longueur 10 m. | <input type="checkbox"/> |
| Flexible haute pression, 10 m, DN 8, 315 bar, 2 x EASY!Lock | 32 | 6.110-031.0 | Flexible haute pression (DN 8) adapté à une pression jusqu'à 315 bar. Avec raccord fileté manuel innovant EASY!Lock aux deux extrémités, ANTI!Twist et d'une longueur de 10 m. | <input type="checkbox"/> |
| Flexible haute pression, 15 m, DN 8, 315 bar, 2 x EASY!Lock | 33 | 6.110-030.0 | Flexible haute pression de 15 m, DN 8, avec ANTI!Twist et équipé du raccord fileté manuel EASY!Lock aux deux extrémités permettant de gagner du temps. | <input type="checkbox"/> |
| Flexible haute pression, 20 m, DN 8, 315 bar, 2 x EASY!Lock | 34 | 6.110-032.0 | Flexible haute pression de 20 m (DN 8) équipé du raccord fileté manuel robuste EASY!Lock aux deux extrémités permettant de gagner du temps. Homologué pour des pressions jusqu'à 315 bar. | <input type="checkbox"/> |
| Flexible haute pression, 30 m, DN 8, 315 bar, 2 x EASY!Lock | 35 | 6.110-014.0 | Longueur confortable (30 m) et raccord fileté manuel innovant EASY!Lock : flexible haute pression (DN 8) avec ANTI!Twist pour des pressions jusqu'à 315 bar. | <input type="checkbox"/> |
| Flexible haute pression, 15 m, DN 10, 220 bar, 2 x EASY!Lock | 36 | 6.110-042.0 | Équipé du raccord fileté manuel innovant EASY!Lock et adapté à des pressions jusqu'à 220 bar : flexible haute pression de 15 m (DN 10). | <input type="checkbox"/> |
| Flexible haute pression, 20 m, DN 10, 220 bar, 2 x EASY!Lock | 37 | 6.110-043.0 | La longueur de 20 m et le raccord fileté manuel pratique EASY!Lock installé aux deux extrémités pour un gain de temps considérable comptent parmi les principales caractéristiques de ce flexible haute pression (DN 10). | <input type="checkbox"/> |
| Flexible haute pression, 25 m, DN 10, 220 bar, 2 x EASY!Lock | 38 | 6.110-044.0 | Des valeurs et un équipement de base convaincants : flexible haute pression (DN 10) de 25 m de long et conçu pour des pressions jusqu'à 220 bar. | <input type="checkbox"/> |
| Flexible haute pression, 40 m, DN 10, 220 bar, 2 x EASY!Lock | 39 | 6.110-045.0 | Flexible haute pression de 40 m avec système EASY!Lock pour un vissage manuel rapide (aux deux extrémités). Diamètre nominal (DN 10), pression de service jusqu'à 220 bar. | <input type="checkbox"/> |
| Flexible haute pression, 15 m, DN 12, 210 bar, 2 x EASY!Lock | 40 | 6.110-059.0 | Conçu pour des pressions de service jusqu'à 250 bar : flexible haute pression (DN 12) d'une longueur de 15 m. Doté du raccord fileté manuel pratique EASY!Lock aux deux extrémités. | <input type="checkbox"/> |
| Flexible haute pression, 40 m, DN 12, 210 bar, 2 x EASY!Lock | 41 | 6.110-060.0 | Avec raccord fileté manuel EASY!Lock et une longueur de 40 m pour une grande liberté de travail : flexible haute pression (DN 12) avec raccord fileté manuel EASY!Lock aux deux extrémités. Adapté à des pressions de service jusqu'à 250 bar. | <input type="checkbox"/> |
| Longlife 400 avec raccord à vis double extrémité | | | | |
| Flexible haute pression Longlife, 1,5 m, DN 8, 400 bar, 2 x EASY!Lock | 42 | 6.110-024.0 | Flexible haute pression court de 1,5 m (DN 8). Avec raccord fileté manuel pratique EASY!Lock aux deux extrémités pour des liaisons robustes et rapides. Durable et conçu pour une pression jusqu'à 400 bar. | <input type="checkbox"/> |

Accessoires optionnels.

ACCESSOIRES POUR HD 4/11 C BP PACK PLUS

1.520-925.0



| | Référence | Descriptif | | |
|--|-----------|-------------|---|--------------------------|
| FLEXIBLES HAUTE PRESSION | | | | |
| Longlife 400 avec raccord à vis double extrémité | | | | |
| Flexible haute pression Longlife, 1,5 m, DN 8, 400 bar, 1 × EASY!Lock / 1 × M22 × 1,5 | 43 | 6.110-069.0 | Flexible haute pression (DN 8) adapté à une pression jusqu'à 400 bar avec double blindage acier et une longueur de 1,5 m. Raccords : M 22 × 1,5 ainsi que raccord fileté manuel pratique et rapide EASY!Lock. | <input type="checkbox"/> |
| Flexible haute pression Longlife, 10 m, DN 8, 400 bar, 2 × EASY!Lock | 44 | 6.110-038.0 | Flexible haute pression (DN 8) durable de 10 m avec double blindage acier, raccord fileté manuel EASY!Lock aux deux extrémités et ANTI!Twist. Homologué pour une pression de 400 bar. | <input type="checkbox"/> |
| Flexible haute pression Longlife, 30 m, DN 8, 400 bar, 2 × EASY!Lock | 45 | 6.110-023.0 | Flexible haute pression robuste avec double blindage acier, ANTI!Twist et raccord fileté manuel EASY!Lock aux deux extrémités. Diamètre nominal DN 8, 30 m de longueur, pour une pression jusqu'à 400 bar. | <input type="checkbox"/> |
| Flexible haute pression Longlife, 20 m, DN 8, 400 bar, 2 × EASY!Lock | 46 | 6.110-027.0 | Flexible haute pression avec ANTI!Twist, raccords filetés manuels EASY!Lock et double blindage acier. Longueur 20 m, diamètre nominal DN 8, raccord fileté manuel EASY!Lock aux deux extrémités. | <input type="checkbox"/> |
| Flexible haute pression Longlife, 15 m, DN 8, 400 bar, 2 × EASY!Lock | 47 | 6.110-029.0 | Le double blindage acier garantit la durée de vie particulièrement élevée de ce flexible haute pression (DN 8) de 15 m, homologué pour des pressions jusqu'à 400 bar. | <input type="checkbox"/> |
| Qualité alimentaire avec raccord à vis double extrémité | | | | |
| Flexible haute pression contact alimentaire, 15 m, DN 6, 250 bar, 2 × EASY!Lock | 48 | 6.110-063.0 | Avec raccord AVS breveté sur le pistolet (palier rotatif) et raccord fileté manuel, M 22 × 1,5 avec protection contre le pliage. Avec revêtement extérieur gris, non marquant. | <input type="checkbox"/> |
| Flexible haute pression contact alimentaire, 10 m, DN 8, 250 bar, 2 × EASY!Lock | 49 | 6.110-051.0 | Avec raccord fileté aux deux extrémités, M 22 × 1,5 avec protection contre le pliage. Avec revêtement extérieur gris, non marquant. | <input type="checkbox"/> |
| Flexible haute pression contact alimentaire, 20 m, DN 8, 250 bar, 2 × EASY!Lock | 50 | 6.110-052.0 | | <input type="checkbox"/> |
| Qualité alimentaire longue durée avec raccord à vis double extrémité | | | | |
| Flexible haute pression contact alimentaire Longlife, 10 m, DN 8, 400 bar, 2 × EASY!Lock | 51 | 6.110-053.0 | Avec raccord fileté aux deux extrémités, M 22 × 1,5 avec protection contre le pliage. À double blindage acier et revêtement extérieur bleu non marquant et résistant aux graisses animales. | <input type="checkbox"/> |
| Flexible haute pression contact alimentaire Longlife, 20 m, DN 8, 400 bar, 2 × EASY!Lock | 52 | 6.110-054.0 | Avec raccord AVS breveté sur le pistolet (palier rotatif) et raccord fileté manuel, M 22 × 1,5 avec protection contre le pliage. | <input type="checkbox"/> |
| Autres flexibles | | | | |
| Flexible haute pression coudé, 1,5 m, DN 8, 400 bar, 1 × EASY!Lock / 1 × M22 × 1,5 | 53 | 6.110-068.0 | Flexible haute pression, raccordement à un tambour-enrouleur. | <input type="checkbox"/> |
| POWER BUSE KÄRCHER | | | | |
| Powerbuse à angle de projection 15° | | | | |
| Powerbuse 15°, 028 | 54 | 2.113-041.0 | Jet plat pour salissures tenaces. | <input type="checkbox"/> |
| ECO!BOOSTER | | | | |
| HydroBooster JET TR 030 Professional | 55 | 2.113-084.0 | | <input type="checkbox"/> |
| RACCORD RAPIDE | | | | |
| Raccord rapide embrayage taraudage trapé | 56 | 2.115-000.0 | Pour changer rapidement de lance/d'accessoire. Parfaitement adapté aux pistolets Kärcher, convient comme interface entre le pistolet et la lance. Avec filetage intérieur EASY! Lock. | <input type="checkbox"/> |

Accessoires optionnels.

ACCESSOIRES POUR HD 4/11 C BP PACK PLUS 1.520-925.0



| | | Référence | Descriptif | |
|---|----|-------------|--|--------------------------|
| RACCORD RAPIDE | | | | |
| Raccord rapide mamelon enfichable taraud | 57 | 2.115-001.0 | Raccord mâle en acier inoxydable trempé pour un raccord rapide 2.115-000. Avec filetage extérieur EASY! Lock | <input type="checkbox"/> |
| NETTOYAGE DES FÛTS ET RÉCIPIENTS | | | | |
| Kit additionnel aspirateur à boue | 58 | 2.641-798.0 | Se raccorde au flexible haute pression des nettoyeurs haute pression Kärcher : l'aspirateur de boues performant pour convertir les nettoyeurs haute pression en pompes à déchets. | <input type="checkbox"/> |
| ACCESSOIRES HAUTE PRESSION DIVERS | | | | |
| Télécommande à pièce | 59 | 2.644-029.0 | Télécommande à monnaie avec contrôleur de monnaie électronique pour raccordement d'un nettoyeur haute pression comme appareil de prélavage. Prise et câble d'alimentation à prévoir. | <input type="checkbox"/> |
| Pistolet de pulvérisation | 60 | 2.869-067.0 | Temps de préparation rapide, transport facile, désactivation immédiate - le pistolet de pulvérisation est la méthode de nettoyage la plus économique pour les petites et moyennes surfaces de tout type. Pression/quantité d'eau réglable. | <input type="checkbox"/> |
| RACCORD FILETÉ POUR BUSE / ENTRETOISE | | | | |
| Raccord de buse à vis | | | | |
| Partie protectrice TR seulement pour rem | 61 | 4.112-011.0 | Raccord de vis de buse avec pièce de protection pour buses haute pression et power buses | <input type="checkbox"/> |
| NETTOYAGE DE TUYAUX | | | | |
| Flexible pour nettoyage des canalisations, DN 6 | | | | |
| Conduite tuyau TR nettoyage des tuyaux D | 62 | 6.110-046.0 | Le tuyau de nettoyage de tuyau de 10 m de long est un flexible haute pression particulièrement flexible pour le nettoyage de tuyau interne (raccord fileté pour buse R 1/8). | <input type="checkbox"/> |
| Flexible pour nettoyage des canalisations, DN 6, 20 m, max. 250 bar | 63 | 6.110-008.0 | Flexibles haute pression particulièrement souples pour le nettoyage des canalisations (raccord fileté pour buse R 1/8"). | <input type="checkbox"/> |
| Conduite tuyau TR nettoyage des tuyaux D | 64 | 6.110-047.0 | Le tuyau de nettoyage de tuyau de 30 m de long est un flexible haute pression particulièrement flexible pour le nettoyage de tuyau interne (raccord fileté pour buse R 1/8). | <input type="checkbox"/> |
| | 65 | 6.110-048.0 | Flexibles haute pression particulièrement flexibles pour le nettoyage interne des tuyaux (raccord fileté pour buse R 1/8). | <input type="checkbox"/> |
| Flexible pour nettoyage des canalisations, DN 6, 20 m, max. 140 bar | 66 | 6.110-049.0 | Flexibles haute pression particulièrement souples pour le nettoyage des canalisations (raccord fileté pour buse R 1/8"). | <input type="checkbox"/> |
| Flexible pour nettoyage des canalisations, DN 6, 30 m, max. 140 bar | 67 | 6.110-050.0 | | <input type="checkbox"/> |
| Buses de nettoyage des canalisations | | | | |
| Rotabuse pour le nettoyage des canalisations D21/040 | 68 | 4.765-001.0 | Avec raccord R 1/8" pour raccorder au flexible de nettoyage. 1 rotabuse vers l'avant, 3 x 30° vers l'arrière. | <input type="checkbox"/> |
| Rotabuse pour le nettoyage des canalisations D30/040 | 69 | 4.765-004.0 | | <input type="checkbox"/> |
| NETTOYEURS DE SOL ET DE SURFACES | | | | |
| Nettoyeur de surfaces FR Classic | | | | |
| FR Classic | 70 | 2.111-016.0 | Le modèle d'entrée de gamme idéal dans la gamme de nettoyeurs de surface Kärcher pour le nettoyage des surfaces intérieures et extérieures. Avec protection anti-éclaboussures et pression de travail jusqu'à 150 bars. | <input type="checkbox"/> |

Accessoires optionnels.

ACCESSOIRES POUR HD 4/11 C BP PACK PLUS

1.520-925.0



| | Référence | Descriptif | |
|---|-----------|-------------|--|
| NETTOYEURS DE SOL ET DE SURFACES | | | |
| Nettoyeur de surfaces FR 30 | | | |
| FR 30 | 71 | 2.111-011.0 | Un rendement surfacique jusqu'à 10 fois plus élevé qu'avec le jet HP traditionnel. <input type="checkbox"/> |
| Nettoyeur de surfaces FR 30 Me | | | |
| Nettoyeur de surfaces FR 30 Me | 72 | 2.111-013.0 | Nettoyeur de surfaces de qualité supérieure résistant à l'eau chaude avec châssis en inox, double roulement en céramique, roulettes pivotantes qui ne laissent pas de traces, raccord intégré pour l'aspiration des éclaboussures d'eau. <input type="checkbox"/> |
| Jeux de buses spéciaux pour appareils FR | | | |
| Kit de buses pour FR, 400 l/h - 450 l/h | 73 | 2.641-457.0 | Kit de buses spécifique à l'appareil composé de Powerbuses et de raccords filetés. Pour des performances optimales des nettoyeurs de surfaces Kärcher (400-450 l/h). <input type="checkbox"/> |
| Kit de buses pour FR, 450 l/h - 500 l/h | 74 | 2.640-482.0 | Kit de buse spécifique à la Powerbuse Kärcher pour nettoyeurs de surfaces. <input type="checkbox"/> |
| Jeux de buses spéciaux pour appareils FR Classic | | | |
| Kit de buses pour FR Classic, 028 | 75 | 2.885-436.0 | Jeu de buses spécial pour FR Classic. <input type="checkbox"/> |
| SYSTÈMES À MOUSSE | | | |
| Lance à mousse | | | |
| Générateur de mousse avec réservoir intégré Advanced 1, 400 l/h - 600 l/h | 76 | 4.112-063.0 | Générateur de mousse avec réservoir intégré Advanced 1 haut de gamme et robuste avec réglage de l'angle de pulvérisation et unité de base en Ecobrass. Adapté aux nettoyeurs haute pression Kärcher avec un débit entre 400 et 600 l/h. <input type="checkbox"/> |
| Canon à mousse avec réservoir DUO Advanced 1, 400 l/h - 600 l/h | 77 | 4.112-067.0 | Générateur de mousse avec réservoir intégré DUO Advanced 1, avec réservoir à détergent de 2 l et passage direct au nettoyage à haute pression. Adapté aux nettoyeurs haute pression Kärcher avec un débit entre 400 et 600 l/h. <input type="checkbox"/> |
| Générateur de mousse avec réservoir intégré Basic 1, 350 l/h - 600 l/h | 78 | 4.112-053.0 | Pour nettoyeurs haute pression d'une puissance de 350 à 600 l/h : nouveau générateur de mousse avec réservoir intégré Basic 1 robuste et de haute qualité, avec une qualité de mousse exceptionnelle pour une consommation de détergent divisée par deux. <input type="checkbox"/> |
| Réservoir à détergent 1 l pour générateur de mousse avec réservoir intégré Basic | 79 | 5.071-414.0 | Pour un changement rapide de détergent : réservoir à détergent supplémentaire de 1 litre pour lance à mousse Basic (2.112-053.0, 2.112-054.0 et 2.112-055.0). <input type="checkbox"/> |
| Réservoir à détergent 1 l pour générateur de mousse avec réservoir intégré Advanced | 80 | 6.414-050.0 | Réceptacle de détergent supplémentaire de 1 Litre pour un changement rapide de détergent (pour les lances à mousse 2.112-017.0 et 2.112-018.0). <input type="checkbox"/> |
| Kit Inno Foam | | | |
| Kit Inno Foam avec injecteur de détergent | 81 | 2.112-000.0 | Système à mousse haute pression pour les appareils HD/HDS mobiles et stationnaires de nettoyage et de désinfection. <input type="checkbox"/> |
| Kit Easy Foam | | | |
| Kit Easy Foam avec injecteur de détergent | 82 | 2.112-010.0 | Système à mousse HP pour appareils HD/HDS mobiles et stationnaires de nettoyage et de désinfection. Canon à mousse à raccorder à la lance HP. <input type="checkbox"/> |
| Jeux de buses pour kit Inno Foam / Easy Foam | | | |
| Jeu de buses 055 pour kit Inno/Easy 500-600 l/h | 83 | 2.111-009.0 | Une adaptation optimale aux différentes performances des appareils pour une utilisation économique. <input type="checkbox"/> |
| Kits de montage canon à mousse | | | |
| Kit d'adaptation pour canon à mousse | 84 | 2.112-013.0 | Pour l'application optimale de la mousse dans les domaines sanitaire et alimentaire, ou partout où un long temps d'action est nécessaire, se monte sur la lance à la place de la buse HP. <input type="checkbox"/> |

Accessoires optionnels.

ACCESSOIRES POUR HD 4/11 C BP PACK PLUS 1.520-925.0



| | Référence | Descriptif | |
|---|-----------|-------------|--|
| PIÈCES D'ACCOUPEMENT | | | |
| Accouplement tournant | | | |
| raccord pivotant | 85 | 4.111-021.0 | Empêche efficacement le vrillage des flexibles HP. Raccord Easy!Lock. Protection de la poignée. <input type="checkbox"/> |
| Élément de raccordement | | | |
| Manchon fileté pour nettoyeur de surfaces et régulateur à servocommande | 86 | 4.111-022.0 | Pour fixer les buses HP et les accessoires directement sur la poignée-pistolet (avec raccord fileté pour buse) - 1 x M 22 x 1,5/1 x M 18 x 1,5. <input type="checkbox"/> |
| Répartiteur en Y | 87 | 4.111-024.0 | Permet de brancher deux dispositifs d'aspersion sur l'appareil. Montage sur la sortie haute pression. <input type="checkbox"/> |
| Raccord fileté | 88 | 4.111-038.0 | Pour le montage des buses HD et des accessoires directement sur le pistolet HD (avec vis de buse). Non compatible avec les buses triples. <input type="checkbox"/> |
| Adaptateur EASY!Lock | | | |
| Adaptateur 1 M22AG-TR22AG | 89 | 4.111-029.0 | Adaptateur 1 pour relier un flexible ancien à un nouveau flexible <input type="checkbox"/> |
| Adaptateur 2 M22IG-TR22AG | 90 | 4.111-030.0 | Adaptateur 2 pour relier un appareil ancien à un nouveau flexible et un pistolet ancien à un nouveau flexible <input type="checkbox"/> |
| Adaptateur 3 M22IG-TR22AG | 91 | 4.111-031.0 | Adaptateur 3 pour relier un pistolet ancien à une nouvelle lance et à un nouveau servorégulateur <input type="checkbox"/> |
| Adaptateur 4 TR22IG-D11 | 92 | 4.111-032.0 | Adaptateur 4 pour relier un nouveau pistolet à un flexible ancien Swivel <input type="checkbox"/> |
| Adaptateur 5 TR22IG-M22AG | 93 | 4.111-033.0 | Adaptateur 5 pour relier un nouveau pistolet à une lance ancienne et un nouveau servorégulateur à une lance ancienne <input type="checkbox"/> |
| Adaptateur 6 TR22IG-M22AG | 94 | 4.111-034.0 | Adaptateur 6 pour relier un nouvel appareil à un flexible ancien et un flexible ancien à un nouveau pistolet <input type="checkbox"/> |
| Adaptateur 7 M18IG-TR20AG | 95 | 4.111-035.0 | Adaptateur 7 pour relier une lance ancienne à une nouvelle buse <input type="checkbox"/> |
| Adaptateur 8 TR20IG-M18AG | 96 | 4.111-036.0 | Adaptateur 8 pour relier une nouvelle lance à une buse ancienne <input type="checkbox"/> |
| Adaptateur prolongation de tuyau 9 TR | 97 | 4.111-037.0 | Adaptateur 9 pour relier un nouveau flexible à un nouveau flexible <input type="checkbox"/> |
| Adaptateur 12 à accouplement tournant EASY!Lock 22 IG - M22 x 1,8 AG | 98 | 4.111-046.0 | Adaptateur rotatif pour raccordement de flexibles haute pression avec raccord M 22x1,5 et du pistolet haute pression EASY!Force <input type="checkbox"/> |

Accessoires optionnels.

ACCESSOIRES POUR HD 4/11 C BP PACK PLUS

1.520-925.0



| | | Référence | Descriptif | |
|--|-----|-------------|--|--------------------------|
| TAMBOURS-ENROULEURS | | | | |
| Dévidoir à enroulement automatique pour fixation murale | | | | |
| Enrouleur de flexible automatique plastique avec flexible haute pression, 15 m | 99 | 2.639-257.0 | Enrouleur de flexible automatique à fixer au mur, actionné par ressort et prêt à l'emploi. Facilite le maniement du flexible haute pression, réduit les temps de préparation et augmente la sécurité au travail. | <input type="checkbox"/> |
| Enrouleur de flexible automatique, acier à revêtement par poudre/plastique, 20 m | 100 | 6.392-074.0 | Les tambours-enrouleurs autorétractables offrent un maximum de sécurité et de confort lors de l'enroulement et du déroulement du flexible HP. | <input type="checkbox"/> |
| Enrouleur de flexible automatique acier inoxydable/plastique, 20 m | 101 | 6.392-083.0 | | <input type="checkbox"/> |
| Enrouleur de flexible automatique, peint, 20 m | 102 | 6.392-106.0 | | <input type="checkbox"/> |
| Enrouleur de flexible automatique, peinture gris basalte, 20 m | 103 | 6.392-105.0 | Les enrouleurs à enroulement automatique offrent un maximum de sécurité et de confort lors de l'enroulement et du déroulement des tuyaux HD. Par exemple, référence 6.110-011.0 (DN 8, 20 m, 315 bar) ou référence 6.110-028.0 (DN 8, 20 m, 400 bar Longlife). | <input type="checkbox"/> |
| Enrouleur de flexible automatique, acier inoxydable avec support pivotant, 20 m | 104 | 6.392-076.0 | Les tambours-enrouleurs autorétractables offrent un maximum de sécurité et de confort lors de l'enroulement et du déroulement du flexible HP. | <input type="checkbox"/> |
| Enrouleur de flexible automatique, acier inoxydable, 40 m | 105 | 6.392-442.0 | Les dévidoirs automatiques permettent d'enrouler et de dérouler le flexible haute pression en toute sécurité et dans un grand confort. Flexible haute pression adapté, par exemple réf. 6.110-076.0 (DN 8, 40 m, 400 bar, 1x raccord pour dévidoir AVS). | <input type="checkbox"/> |
| Support pivotant à revêtement par poudre | 106 | 2.639-931.0 | Les tambours-enrouleurs autorétractables offrent un maximum de sécurité et de confort lors de l'enroulement et du déroulement du flexible HP. | <input type="checkbox"/> |
| Support pivotant acier inoxydable | 107 | 2.641-867.0 | Les tambours-enrouleurs autorétractables offrent un maximum de sécurité et de confort lors de l'enroulement et du déroulement du flexible HP. | <input type="checkbox"/> |
| NETTOYAGE DES FAÇADES ET PANNEAUX SOLAIRES | | | | |
| Brosses | | | | |
| Entraînement brosse-rouleau 500 | 108 | 4.762-584.0 | Entraînement par eau pour brosses-rouleaux rotatives. Pour le nettoyage de façades ou d'installations solaires à l'aide de nos nettoyeurs haute pression professionnels. Montage sur lance d'arrosage ou sur lance télescopique. | <input type="checkbox"/> |
| Protection anti-éclaboussures brosse-rouleau 500 | 109 | 4.762-621.0 | Protection anti-éclaboussures avec système de bandes autoagrippantes pour brosse-rouleau rotative. Film transparent garantissant à la fois une parfaite visibilité sur la brosse et une protection contre les éclaboussures. | <input type="checkbox"/> |
| Brosse-rouleau souple 500 mm | 110 | 4.762-623.0 | Embout de brosse souple pour l'utilisation avec l'entraînement par eau (4.762-584.0). Idéal pour le nettoyage des surfaces vitrées et installations solaires. Système de changement rapide simple et fixation sûre sur l'entraînement. | <input type="checkbox"/> |
| Brosse-rouleau 500 moyenne | 111 | 4.762-624.0 | Embout de brosse moyennement dur pour l'utilisation avec l'entraînement par eau (4.762-584.0). Adapté aux façades, films et tissus délicats. Système de changement rapide simple et sûr. | <input type="checkbox"/> |
| Brosse-rouleau 500 dure | 112 | 4.762-625.0 | Embout de brosse dur pour l'utilisation avec l'entraînement par eau (4.762-584.0). Adapté aux façades rugueuses, aux terrasses en pierre et en bois. Système de changement rapide sûr et simple. | <input type="checkbox"/> |

Accessoires optionnels.

ACCESSOIRES POUR HD 4/11 C BP PACK PLUS 1.520-925.0



| | Référence | Descriptif | | |
|---|-----------|-------------|---|--------------------------|
| NETTOYAGE DES FAÇADES ET PANNEAUX SOLAIRES | | | | |
| Brosses | | | | |
| Brosse-rouleau dure | 113 | 6.960-133.0 | Brosse-rouleau à poils durs pour le nettoyage des façades industrielles ou des revêtements de sols et l'élimination des saletés grossières. Montage simple sur une lance télescopique ou une lance haute pression Kärcher. | <input type="checkbox"/> |
| Brosse-rouleau medium | 114 | 6.960-134.0 | Nettoyage optimal des façades, volets roulants et tissus textiles : la brosse-rouleau à poils moyennement durs se monte rapidement et facilement sur une lance télescopique ou lance haute pression Kärcher. | <input type="checkbox"/> |
| Brosse-rouleau souple | 115 | 6.960-135.0 | Montage simple sur une lance télescopique ou lance haute pression Kärcher : cette brosse-rouleau à poils souples permet un nettoyage en profondeur des surfaces délicates comme le verre ou les panneaux solaires. | <input type="checkbox"/> |
| Teleskopstangen | | | | |
| Adaptateur basse pression TL | 116 | 4.580-097.0 | Adaptateur basse pression TL composé d'un robinet à rotule pour un montage sans outils sur les lances télescopiques. Spécialement conçu pour l'utilisation avec les brosses haute pression rotatives. | <input type="checkbox"/> |
| Lance télescopique TL 7 F | 117 | 4.762-609.0 | Lance télescopique TL 7 F d'une portée maximale de 7 m en fibre de verre robuste et légère. Avec des attaches rapides pratiques pour une rétraction et un déploiement faciles. | <input type="checkbox"/> |
| Lance télescopique TL 7 H | 118 | 4.762-610.0 | Lance télescopique hybride multifonction TL 7 H composée d'un mélange de carbone et de fibre de verre aussi rigide que léger. Déploiement facile grâce à des attaches rapides. Jusqu'à 7 m de portée. | <input type="checkbox"/> |
| Lance télescopique TL 10 H | 119 | 4.762-611.0 | Jusqu'à 10 m de portée : avec la lance télescopique hybride TL 10 H. Composée d'un mélange de carbone et de fibre de verre et utilisable de manière polyvalente. Rétraction et déploiement faciles grâce à des attaches rapides. | <input type="checkbox"/> |
| Lance télescopique TL 10 C | 120 | 4.762-612.0 | Lance télescopique en fibre de carbone TL 10 C. Avec une portée maximale de 10 m et des attaches rapides pratiques. Utilisable de manière polyvalente pour le nettoyage des façades, fenêtres ou panneaux solaires. | <input type="checkbox"/> |
| Lance télescopique TL 14 C | 121 | 4.762-613.0 | Rigidité maximale à poids minimal : la lance télescopique TL 14 C en fibre de carbone. Portée exceptionnelle de 14 m, utilisation polyvalente et maniement aisé grâce à des attaches rapides. | <input type="checkbox"/> |
| Adaptateur haute pression TL | 122 | 4.775-154.0 | L'adaptateur haute pression TL : un pistolet haute pression à joint flexible pour le nettoyage à haute pression à l'aide de lances télescopiques. Ergonomique, facile à monter, convient aux droitiers comme aux gauchers. | <input type="checkbox"/> |
| DISPOSITIF D'HYDROSABLAGE | | | | |
| Kit de sablage (sans buse) | | | | |
| Dispositif d'hydrosablage avec réglage du débit (sans buses) | 123 | 4.115-000.0 | Addition d'agents de sablage au jet haute pression. Pour décaper, dérouiller, décalaminer. Se monte sur la lance à la place de la buse HP. Avec réglage du débit. | <input type="checkbox"/> |
| Dispositif d'hydrosablage sans réglage de débit (sans buses) | 124 | 4.115-006.0 | Ajout de produit de sablage au jet haute pression. Pour décaper la peinture, la rouille et la calamine. Montage sur la lance d'arrosage au lieu de la buse haute pression. Sans réglage du débit | <input type="checkbox"/> |
| Jeux de buses pour kit de sablage | | | | |
| Lot de gicleurs TR kit de projection de | 125 | 2.112-021.0 | Kit de buses spécifique à l'appareil avec buse pour dispositif d'hydrosablage et insert de buse. Pour une performance optimale du dispositif d'hydrosablage Kärcher. Uniquement en combinaison avec un dispositif d'hydrosablage 4.115-000.0 4.115-006.0. | <input type="checkbox"/> |
| Buse en carbure de bore | | | | |
| Buse en carbure de bore pour les appareils jusqu'à 1000 l/h - 6 | 126 | 6.415-084.0 | En complément aux jeux de buses. Buse particulièrement résistante à l'usure avec revêtement intérieur en carbure de bore pour une utilisation en continu. | <input type="checkbox"/> |

Accessoires optionnels.

ACCESSOIRES POUR HD 4/11 C BP PACK PLUS

1.520-925.0



| | Référence | Descriptif | |
|--|-----------|-------------|--|
| RACCORDEMENT EAU | | | |
| Raccord Geka | | | |
| Raccord Geka avec embout à flexible, R 1/2" | 127 | 6.388-461.0 | Avec manchon, R 1/2". <input type="checkbox"/> |
| Raccord Geka avec embout à flexible, R 3/4" | 128 | 6.388-455.0 | Avec manchon, R 3/4". <input type="checkbox"/> |
| Raccord Geka avec embout à flexible, R 1" | 129 | 6.388-465.0 | Avec manchon, R 1". <input type="checkbox"/> |
| Raccord Geka avec filetage intérieur, R 3/4" | 130 | 6.388-473.0 | Avec filetage intérieur, R 3/4". <input type="checkbox"/> |
| Filtre d'aspiration | | | |
| Crépine d'aspiration à eau | 131 | 6.414-956.0 | Pour l'aspiration à partir d'étangs, de citernes ou similaires, boîtier de filtre en polyamide, crépine en inox, largeur des mailles de 800 µm, raccord R 3/4" et R 1", sans clapet antiretour. <input type="checkbox"/> |
| Crépine d'aspiration avec clapet antiretour | 132 | 4.730-012.0 | Avec clapet antiretour en laiton, raccord R 1". <input type="checkbox"/> |
| Filtre fin à eau | | | |
| Filtre fin à eau universel, 25 µm | 133 | 2.637-020.0 | Filtre fin à eau, maillage 25 µm, température max. 50 °C. Protège l'appareil des particules de saleté dans l'eau. Quantité d'eau jusqu'à 1 200 l/h. Raccord 3/4", avec adaptateur 1". <input type="checkbox"/> |
| Filtre fin à eau, avec adaptateur | 134 | 4.730-102.0 | À monter sur la sortie de l'appareil, 125 µm, avec adaptateur R 3/4" / R 1". <input type="checkbox"/> |
| Flexible d'alimentation en eau | | | |
| Flexible à eau | 135 | 4.440-038.0 | NW 13 R 1" / R 3/4", jusqu'à 30 °C. <input type="checkbox"/> |
| | 136 | 4.440-207.0 | NW 19 R 1" / R 3/4", jusqu'à 85 °C, pour l'aspiration avec tresse de cuivre pour la mise à la terre de l'appareil. <input type="checkbox"/> |
| BROSSES DE LAVAGE | | | |
| Brosse de lavage enfichable | | | |
| Brosse de lavage emboîtable | 137 | 4.113-001.0 | Pour une utilisation universelle dans le nettoyage des surfaces. Fixation par dispositif de serrage à même la lance d'arrosage. Raccord TR filetage <input type="checkbox"/> |
| | 138 | 4.762-497.0 | Fixation à l'aide d'un dispositif de serrage directement sur la buse double ou triple des appareils. S'adapte aux nouvelles buses doubles et triples. <input type="checkbox"/> |
| Brosse de lavage rotative | | | |
| Brosse de lavage rotative pour appareils < 1000 l/h, poils nylon | 139 | 4.113-004.0 | Les brosses sont entraînées par le débit d'eau. Pour éliminer en douceur les poussières fines et le film gris sur toutes les surfaces. <input type="checkbox"/> |
| Brosse de lavage rotative pour appareils < 800 l/h, poils naturels | 140 | 4.113-003.0 | |

Accessoires optionnels.